



---

The goal of the Kennedy Zone Visioning Project is to collaborate with Kennedy Elementary staff, students, and families alongside the Houston Trial Lawyers Foundation to ensure that children have safe and beautiful routes to school. Recognizing that area schools are the heart of our communities, connectivity to and from them are vital for thriving, healthy, and engaged neighborhoods.

*El objetivo del Proyecto de Visión de la Zona de Kennedy es colaborar con el personal, los estudiantes, y las familias de los estudiantes junto a Houston Trial Lawyers Foundation para garantizar que los niños tengan rutas seguras y hermosas a la escuela. Reconociendo que las escuelas del área son el corazón de nuestras comunidades, la conectividad hacia y desde ellas es vital para vecindarios prósperos, saludables, e involucrados.*

**Community Design Resource Center**

Susan Rogers, Director  
Adelle Main, Assistant Director  
Angelica Lastra, Publication Designer  
Jose Mario Lopez  
Gabriela Degetau  
Katherine Polkinghorne  
Maria Noguera  
Cynthia Cruz

## TABLE OF CONTENTS | ÍNDICE

<b>Introduction   Introducción</b>	5
<b>People   Personas</b>	7
<b>Place   Lugar</b>	23

# INTRODUCTION INTRODUCCIÓN

Kennedy Elementary School is located northwest of downtown Houston, in the Independence Heights Super Neighborhood. The school attendance boundaries are approximately East Rogers Street to the north, Neyland Street and the Pacific Railroad to the south, Airline Drive/ I-45 to the east, and North Shepherd Drive to the west.

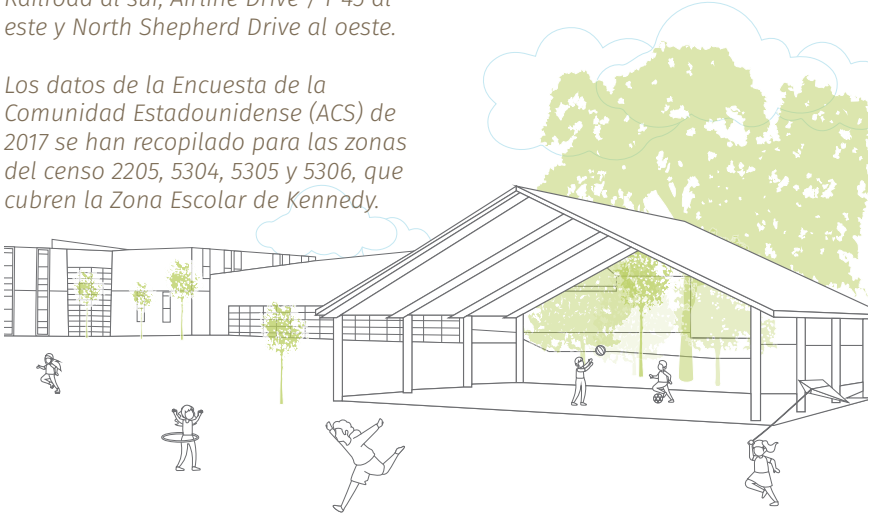
Data from the 2017 American Community Survey (ACS) has been collected for tracts 2205, 5304, 5305, and 5306, which cover the Kennedy School Zone.



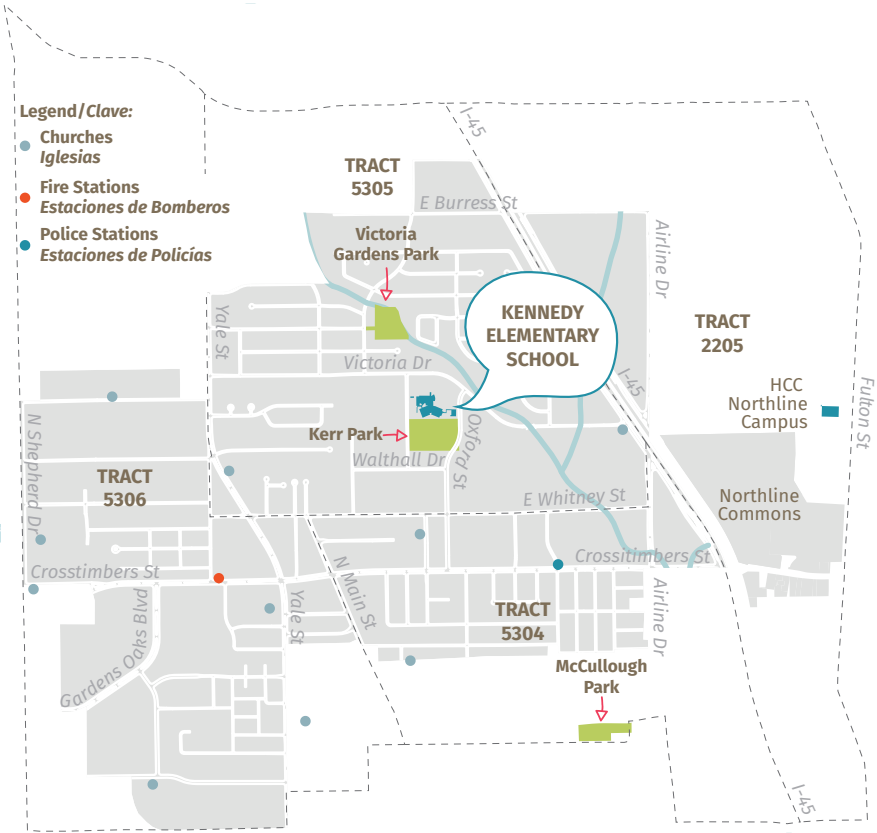
Location Map  
Mapa de Localización

*La Escuela Primaria Kennedy se encuentra al noroeste del centro de Houston, en el Súper Vecindario de Independence Heights. Los límites de asistencia escolar son aproximadamente East Rogers Street al norte, Neyland Street y Pacific Railroad al sur, Airline Drive / I-45 al este y North Shepherd Drive al oeste.*

*Los datos de la Encuesta de la Comunidad Estadounidense (ACS) de 2017 se han recopilado para las zonas del censo 2205, 5304, 5305 y 5306, que cubren la Zona Escolar de Kennedy.*



Kennedy Elementary School Northeast Wing  
Ala Noreste de la Escuela Primaria Kennedy



Amenities and Census Tract Map  
Mapa de Servicios y Zonas del Censo

**PEOPLE**  
***PERSONAS***

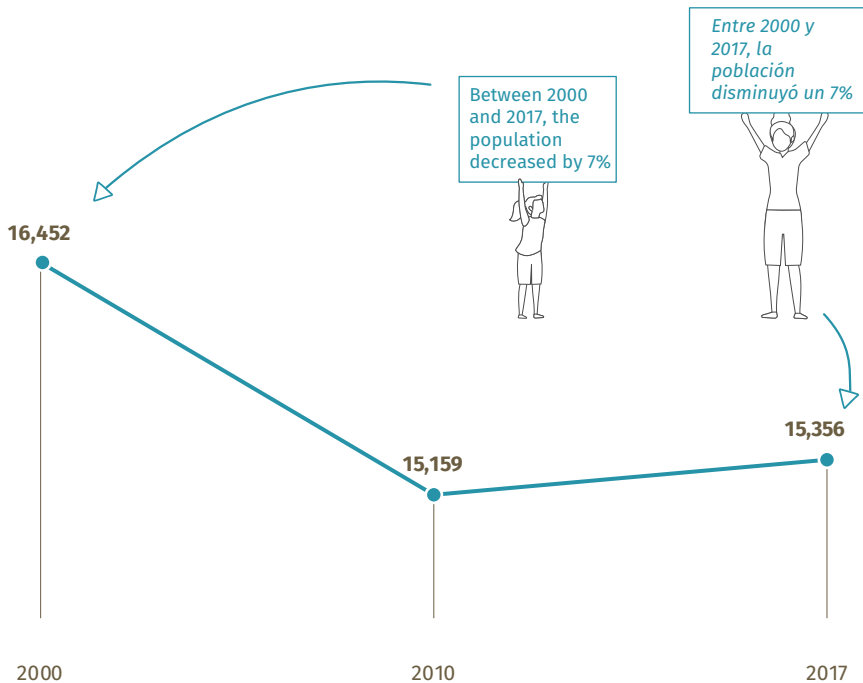
# ARE WE GROWING? ¿ESTAMOS CRECIENDO?

Kennedy School Zone  
Zona Escolar de Kennedy



In 2017, the Kennedy School Zone was home to 15,356 people. Between 2000 and 2017 the population declined by 7%. Over the same time period the population of the City of Houston grew by 16%.

En 2017, la Zona Escolar de Kennedy era el hogar de 15,356 personas. Entre 2000 y 2017, la población disminuyó un 7%. Durante el mismo período, la población de la ciudad de Houston creció un 16%.



Population, 2000-2017  
Población, 2000-2017

Kennedy Elementary School  
Escuela Primaria Kennedy

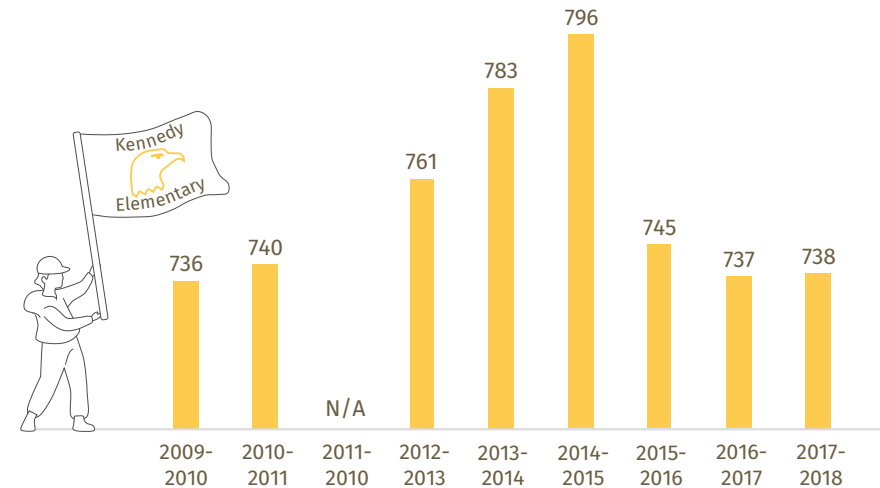


According to data from the Texas Education Agency, enrollment at Kennedy Elementary School grew steadily between the 2009-2010 school year and the 2014-2015 school year. However, since this year, enrollment has declined.

Según los datos de la Agencia de Educación de Texas, la inscripción en la Escuela Primaria Kennedy creció de manera constante entre el año escolar 2009-2010 y entre el año escolar 2014-2015. Sin embargo, desde este año, la inscripción escolar ha disminuido.

The growth and decline in student enrollment at Kennedy mirrors enrollment trends across the Houston Independent School District.

El crecimiento y la disminución en la inscripción de estudiantes en Kennedy refleja las tendencias de inscripción en todo el Distrito Escolar Independiente de Houston.



Kennedy Elementary School Enrollment, 2009-2018  
Inscripción en la Escuela Primaria Kennedy, 2009-2018

# WHO ARE WE? ¿QUIENES SOMOS?

Kennedy School Zone  
Zona Escolar de Kennedy



Kennedy Elementary School  
Escuela Primaria Kennedy

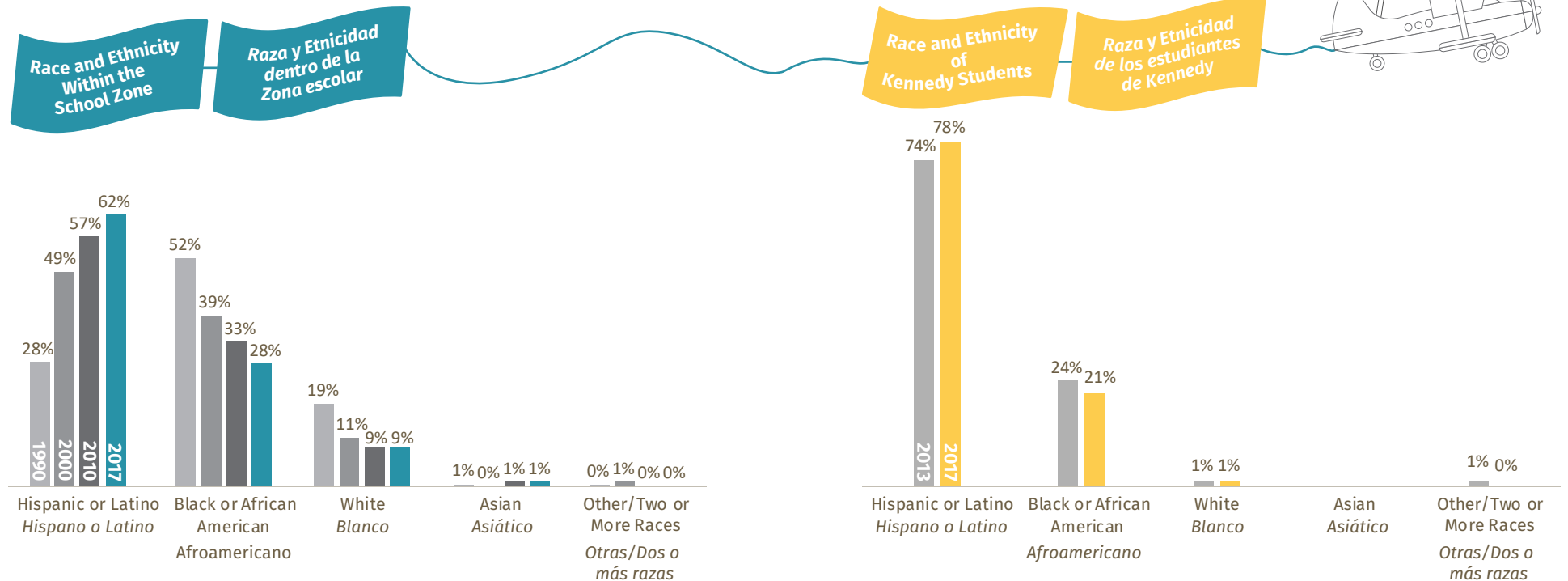


Since 1990, the race and ethnicity of people living inside the Kennedy Zone has changed. In 1990, 52% of residents were African American or Black, 28% were Hispanic or Latino, and 19% white. In 2017, 28% of residents were African American or Black, 62% were Hispanic or Latino, and 9% white.

Desde 1990, la raza y el origen étnico de las personas que viven dentro de la Zona de Kennedy ha cambiado. En 1990, el 52% de los residentes eran Afroamericanos, el 28% eran Hispanos o Latinos, y el 19% Blancos. En 2017, el 28% de los residentes eran Afroamericanos, el 62% eran Hispanos o Latinos, y el 9% Blancos.

In 2017, 78% of Kennedy Elementary students were Hispanic or Latino, while 22% were Black or African American.

En 2017, el 78% de los estudiantes de la Escuela Primaria Kennedy eran Hispanos o Latinos, mientras que el 22% eran Afroamericanos.



Race and Ethnicity, 1990-2017  
Raza y Etnicidad, 1990-2017

Kennedy Elementary School Race and Ethnicity, 2013 and 2017  
Raza y Etnicidad en la Escuela Primaria Kennedy, 2013 y 2017

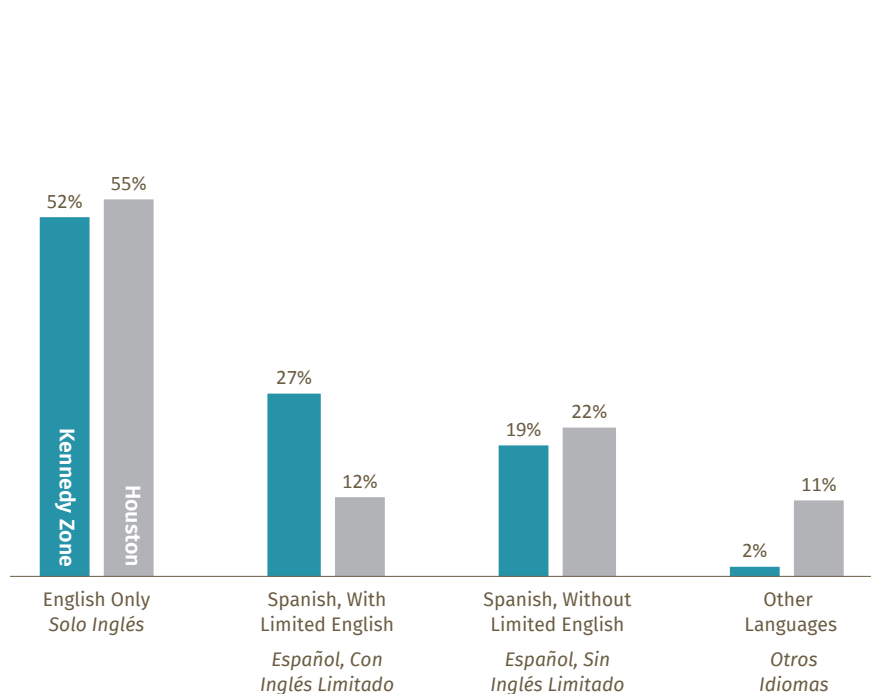
## WHAT LANGUAGES DO WE SPEAK? ¿QUÉ IDIOMAS HABLAMOS?

Kennedy School Zone  
Zona Escolar de Kennedy



In 2017, nearly one-quarter of residents in the Kennedy Zone were bilingual, speaking both English and Spanish. In the same year, 55% of residents spoke only English, and 12% spoke Spanish, with limited English proficiency.

En 2017, casi una cuarta parte de los residentes en la Zona de Kennedy eran bilingües y hablaban Inglés y Español. En el mismo año, el 55% de los residentes hablaban solo Inglés, y el 12% hablaba Español, con dominio limitado del Inglés.



Language Spoken at Home by English Proficiency, 2017  
Idioma Hablado en el Hogar, 2017

Kennedy Elementary School  
Escuela Primaria Kennedy

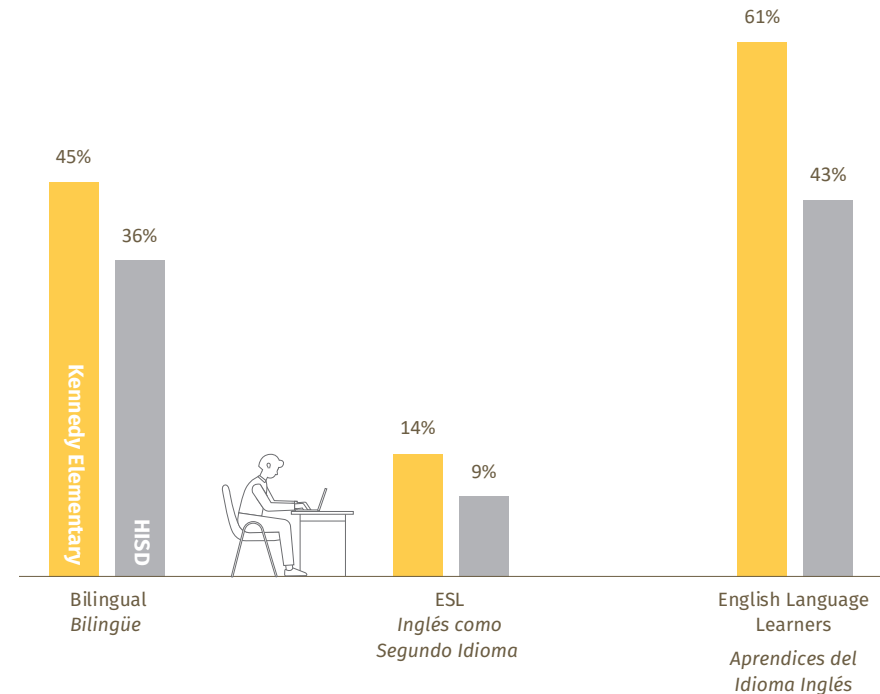


In the 2017-2018 school year, 45% of Kennedy Elementary students were enrolled in a bilingual program, a higher rate than in HISD as a whole.

En el año escolar 2017-2018, el 45% de los estudiantes de la Escuela Primaria Kennedy se inscribieron en un programa bilingüe, una tasa más alta que en HISD en general.

In the same year, 14% of all Kennedy Elementary students were enrolled in an English as a Second Language (ESL) program, and 61% were classified as English Language Learners (ELL). These rates are also higher than in HISD overall.

En el mismo año, el 14% de todos los estudiantes de la Escuela Primaria Kennedy se inscribieron en un programa de Inglés como Segundo Idioma (ESL), y el 61% se clasificaron como Aprendices del Idioma Inglés (ELL). Estas tasas también son más altas que en HISD en general.



Students in Language Programs For Kennedy Elementary, 2017  
Estudiantes en Programas de Lenguaje para la Escuela Primaria Kennedy 2017

# OUR FAMILIES NUESTRAS FAMILIAS

Since 2000, the number of families with children in the Kennedy School Zone has declined at a faster rate than in Houston overall. Between 2000 and 2017, the number of families with children declined by 24%, dropping from 2,147 to 1,631 families with children.

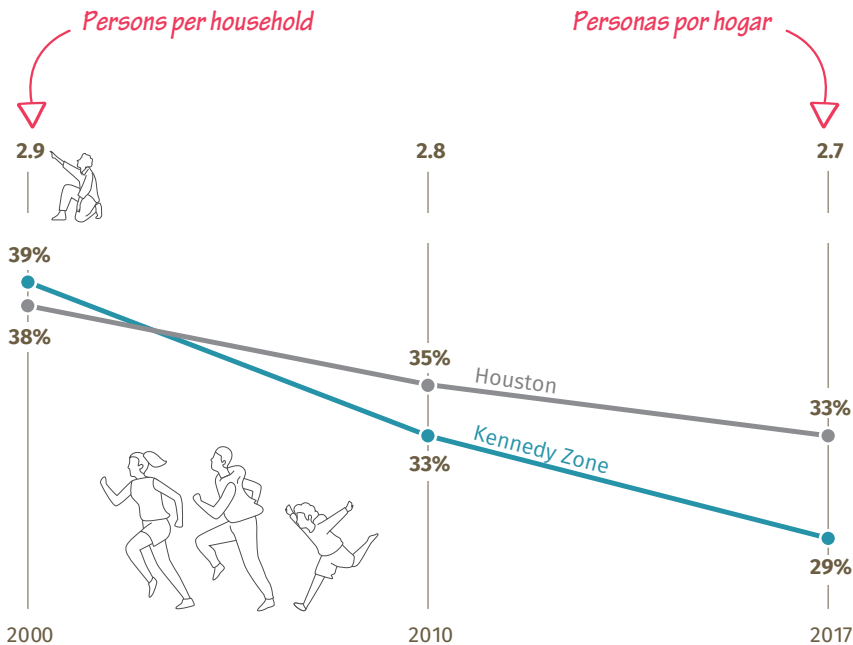
Desde 2000, el número de familias con niños en la Zona Escolar de Kennedy ha disminuido a un ritmo más rápido que en Houston en general. Entre 2000 y 2017, el número de familias con niños disminuyó por un 24%, pasando de 2.147 a 1.631 familias con niños.

In 2017, 29% of area households were home to families with children under the age of 18. Approximately half of the households with children were headed by a married couple. In the same year, the number of children being raised by single parents in the Kennedy Zone was slightly higher than in Houston overall.

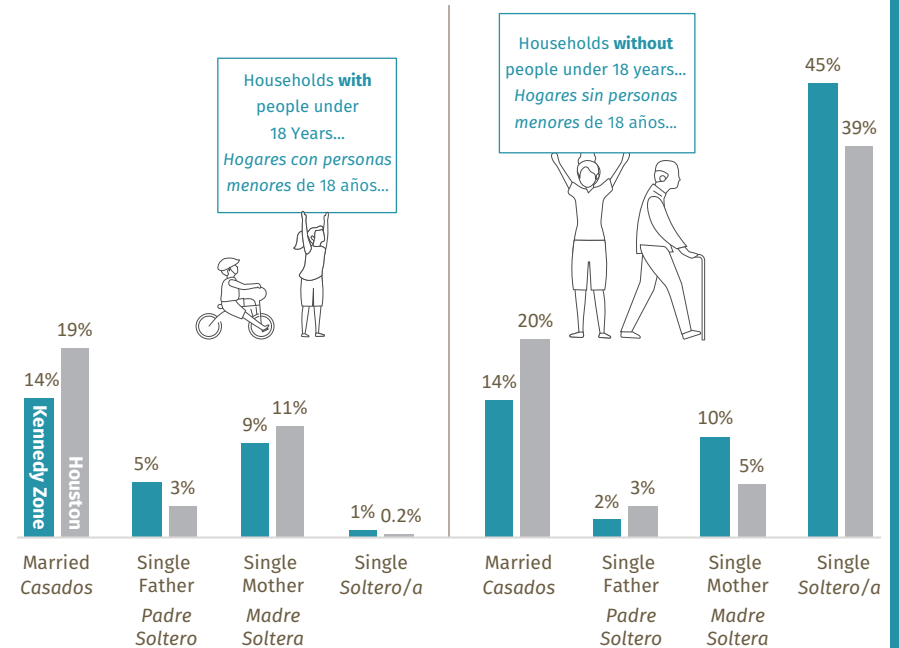
En 2017, el 29% de los hogares del área albergaban a familias con niños menores de 18 años. Aproximadamente la mitad de los hogares con niños estaban encabezados por una pareja casada. En el mismo año, el número de niños criados por padres solteros en la Zona de Kennedy fue ligeramente mayor que en Houston en general.

In 2017, the most common household in the Kennedy Zone was a single individual living alone, at 45%.

En 2017, el hogar más común en la Zona de Kennedy era un individuo viviendo solo, con un 45%.



Households with Children Under 18, 2000-2017  
Hogares con Niños Menores de 18 Años, 2000-2017



Family Composition, 2017  
Composición Familiar, 2017



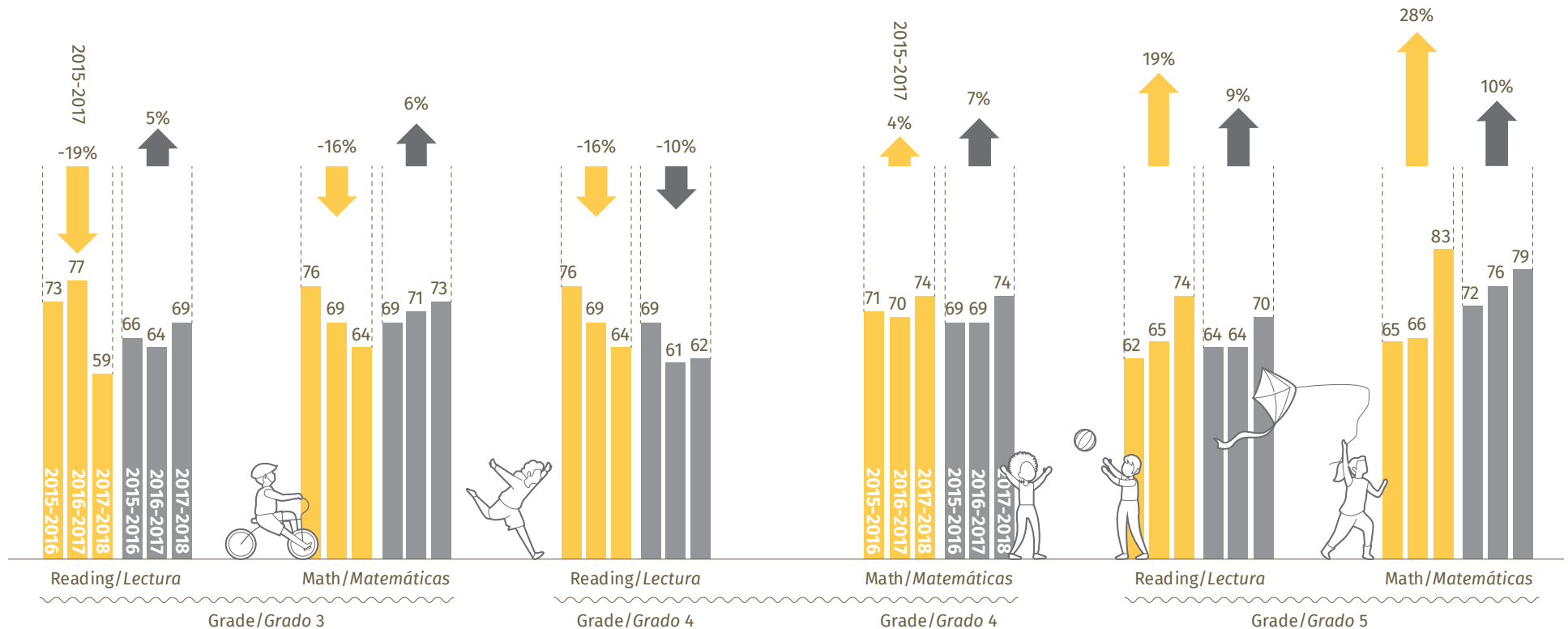
# MEASURING ACHIEVEMENT MIDIENDO LOGROS

In the 2016-2017 and 2017-2018 academic years, fourth and fifth grade students at Kennedy Elementary School have received higher STAAR test scores in reading than the HISD average, while third grade scores have been slightly lower. In the 2017-2018 academic year, fifth graders at Kennedy performed better on the STAAR math test than students in HISD overall.

En los años académicos 2016-2017 y 2017-2018, los estudiantes de cuarto y quinto grado de la Escuela Primaria Kennedy han recibido calificaciones de los exámenes STAAR en lectura más altos que el promedio de HISD, mientras que las calificaciones de tercer grado han sido ligeramente más bajas. En el año académico 2017-2018, los estudiantes de quinto grado en Kennedy obtuvieron mejores resultados en el examen de matemáticas STAAR que los estudiantes en general en HISD.

Yellow is for  
Kennedy Elementary School!  
¡Amarillo es para  
la Escuela Primaria Kennedy!

Gray is for the  
Houston Independent  
School District!  
¡Gris es para el  
Distrito Escolar  
Independiente de Houston!



STAAR Reading and Math Scores for Grades 3-5, 2015-2017  
Calificaciones de los Exámenes STAAR de Lectura y Matemáticas en los Grados 3-5, 2015-2017

TOP: Percent Change 2015-2017 in STAAR Scores  
ARRIBA: Cambio Percentual 2015-2017 en Calificaciones de los Exámenes STAAR

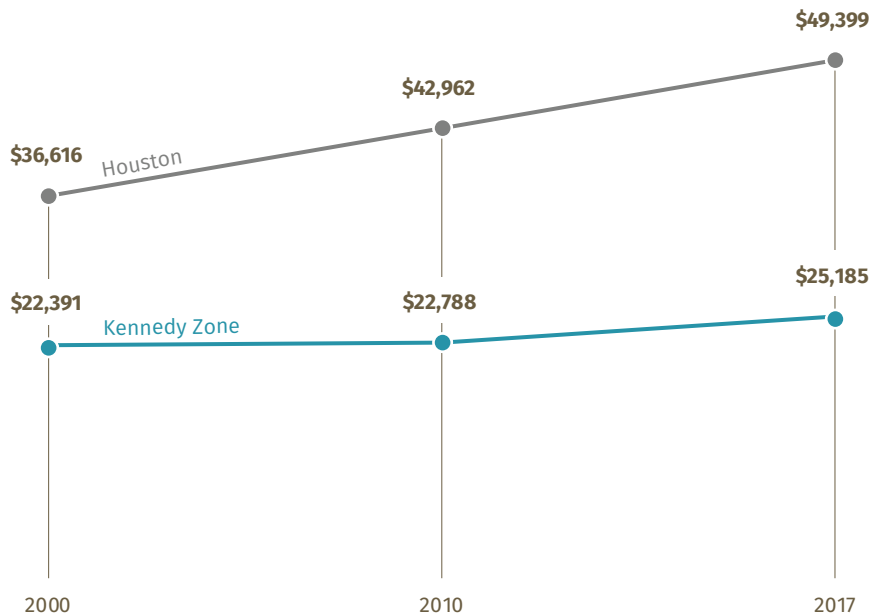
# INCOME AND POVERTY IN OUR AREA INGRESOS Y POBREZA EN NUESTRA ÁREA

In 2017, median household income in the Kennedy School Zone area was \$25,185, approximately half of the median income in Houston overall.

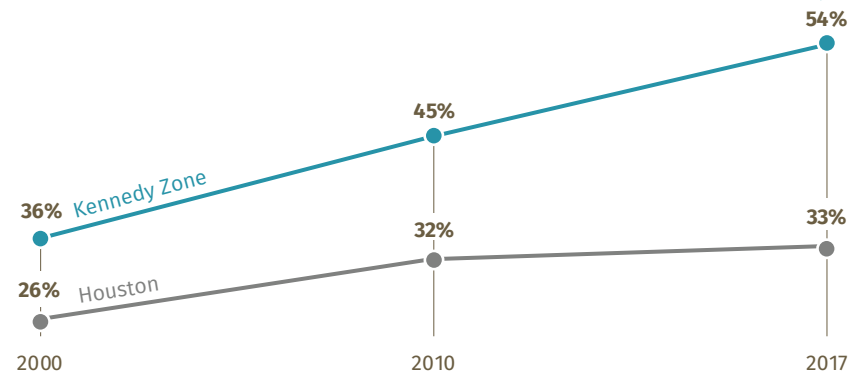
Median household income in the Kennedy Zone area has remained virtually unchanged since 2000. As a result, the poverty status for area families has continued to increase, rising from 30% in 2000 to 40% in 2017.

*En 2017, el ingreso familiar promedio en el área de la Zona Escolar de Kennedy fue de \$25,185, aproximadamente la mitad del ingreso promedio en Houston en general.*

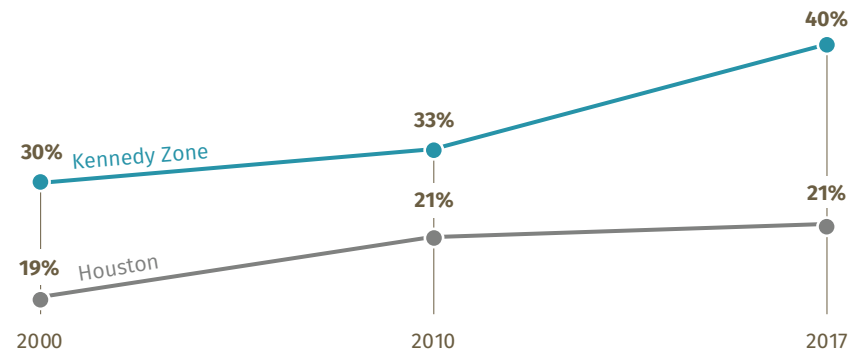
*El ingreso promedio de los hogares en el área de la Zona de Kennedy se ha mantenido prácticamente sin cambios desde 2000. Como resultado, el estado de pobreza de las familias del área ha seguido aumentando, creciendo del 30% en 2000 al 40% en 2017.*



Median Household Income, 2000-2017  
Ingresos Medios del Hogar, 2000-2017



Poverty Status for Children Under 18, 2000-2017  
Estado de Pobreza para Niños Menores de 18 años, 2000-2017



Poverty Status for Families, 2000-2017  
Estado de Pobreza para las Familias, 2000-2017

**89%** of children in the Kennedy Elementary School are Economically Disadvantaged

**89%** de los niños en la Escuela Primaria Kennedy sufren de desventajas económicas

**2,120** Children Under 18 Live in Poverty

**2,120** niños menores de 18 años viven en la pobreza

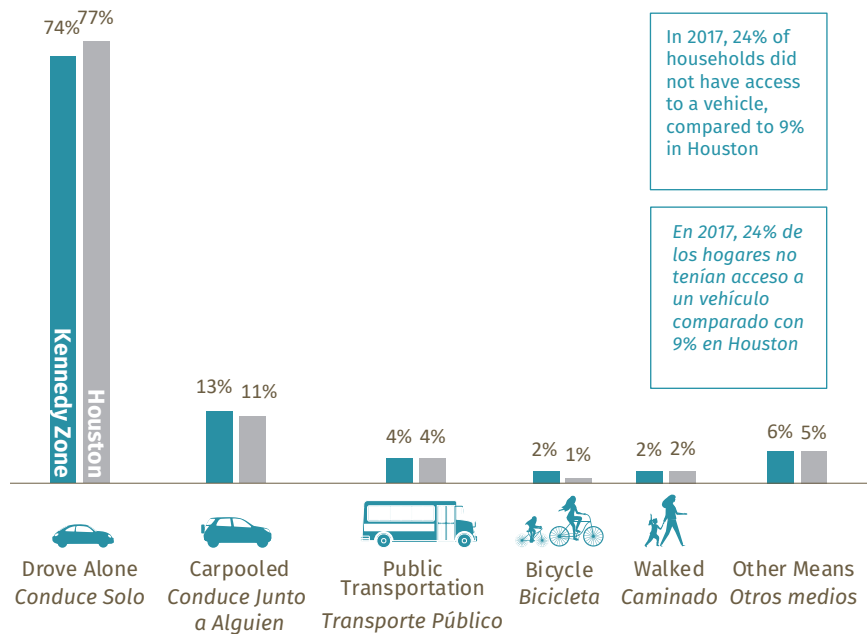
# OUR HEALTH NUESTRA SALUD

In 2017, the majority of workers over the age of 16 living in the Kennedy Zone drove alone to work. In the same year, 4% of workers rode public transit to work, and the same percent walked or biked.

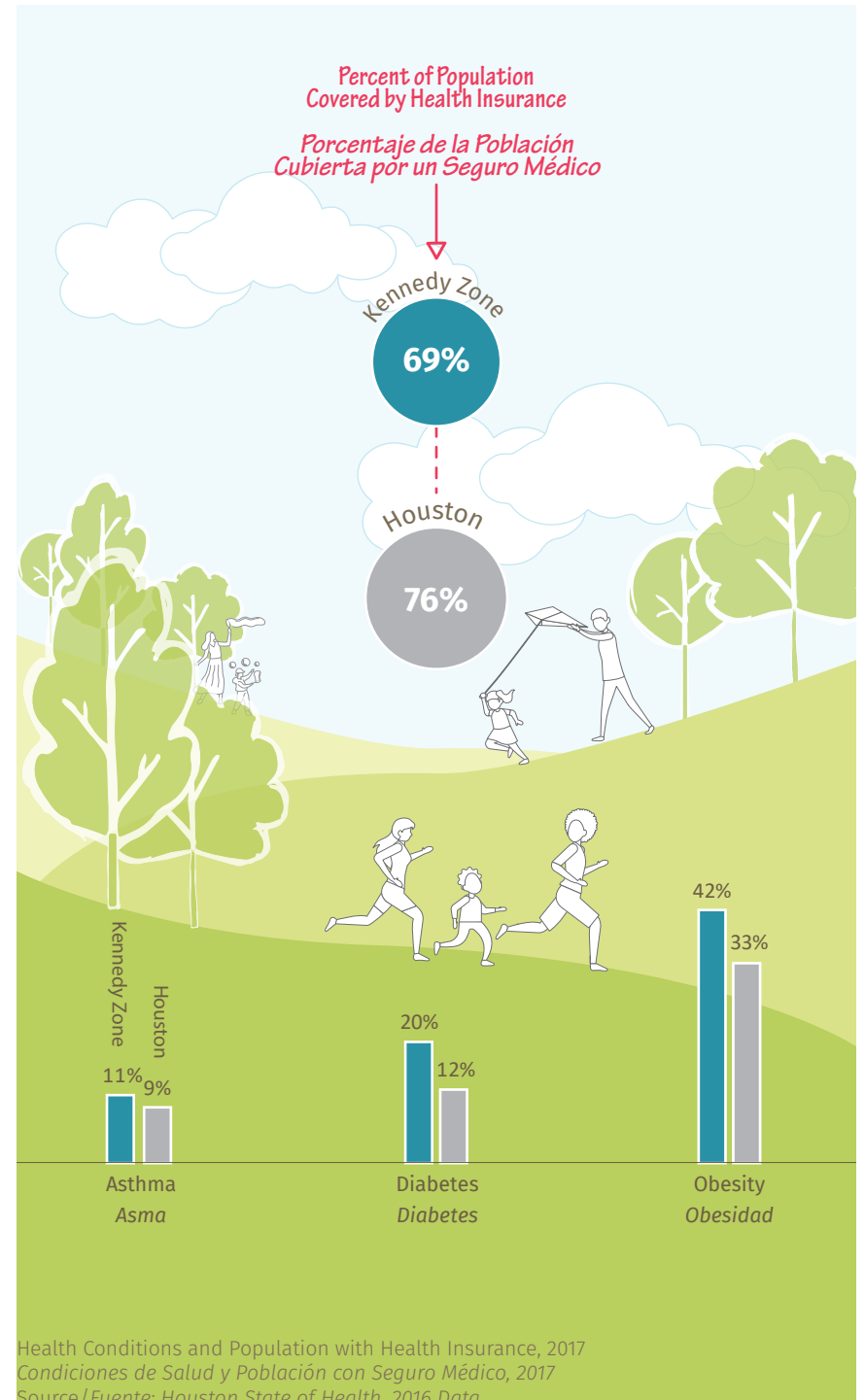
People living in the Kennedy School Zone area have higher rates of asthma, diabetes, and obesity than those in Houston overall.

En 2017, la mayoría de los trabajadores mayores de 16 años que vivían en la Zona de Kennedy conducían solos al trabajo. En el mismo año, el 4% de los trabajadores viajaban en transporte público al trabajo, y el mismo porcentaje caminaba o andaba en bicicleta.

Las personas que viven en el área de la Zona Escolar de Kennedy tienen tasas más altas de asma, diabetes, y obesidad que las de Houston en general.



Means of Transportation to Work, 2017  
Medios de Transporte al Trabajo, 2017

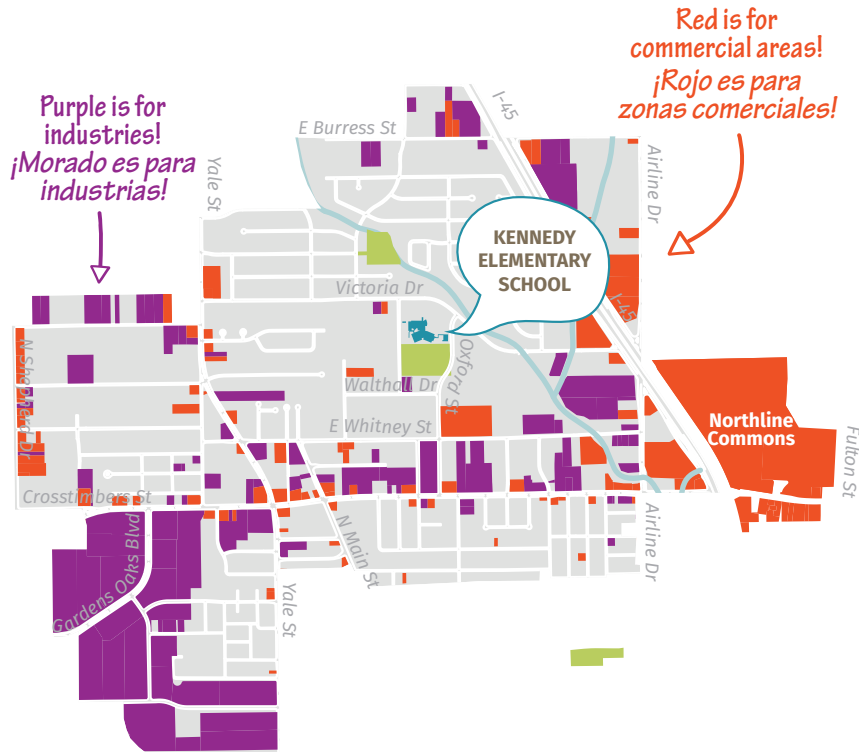


**PLACE  
*LUGAR***

## WHERE ARE OUR BUSINESSES AND INDUSTRIES? ¿DÓNDE ESTÁN NUESTROS NEGOCIOS E INDUSTRIAS?

Commercial and industrial land uses in the Kennedy Zone area are concentrated along Crosstimbers Street and the North Freeway, I-45. Northline Commons, at the intersection of Fulton and Crosstimbers, is one of the busiest shopping destinations in the area.

Los usos del suelo comercial e industrial en el área de la Zona de Kennedy se concentran a lo largo de la calle Crosstimbers y la Autopista Norte, I-45. Northline Commons, en la intersección de Fulton y Crosstimbers, es uno de los destinos de compras más concurridos de la zona.

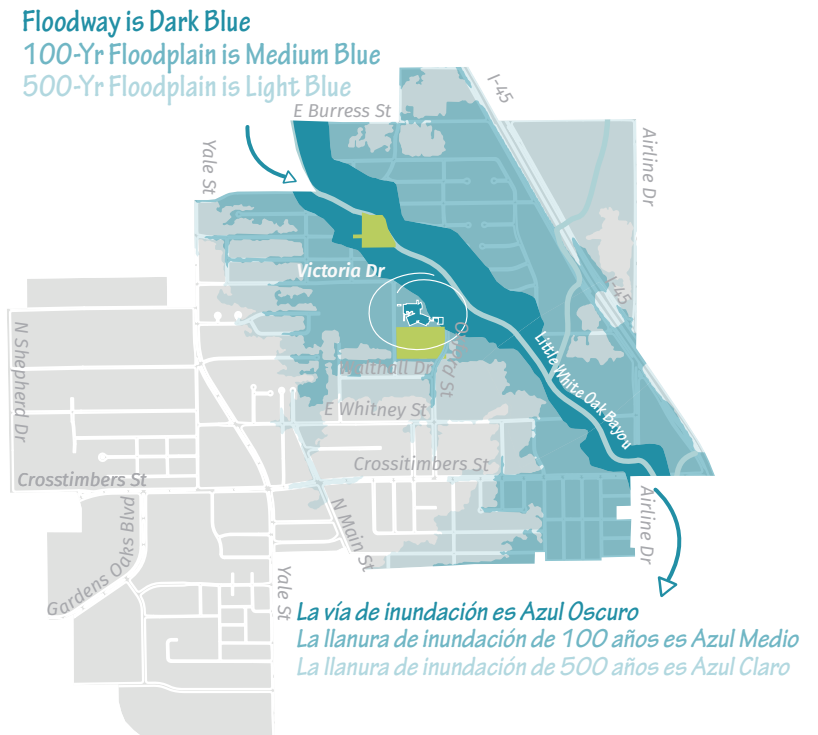


Commercial and Industrial Land Use Map  
Mapa de Uso de Propiedades Comerciales e Industriales

## WHERE DO WE FLOOD? ¿DÓNDE INUNDAMOS?

Little White Oak Bayou flows from north to south in the Kennedy Zone. Not surprisingly, many of the properties surrounding Kennedy Elementary School are in a flood risk area. In addition, many homes and businesses are located in the floodway, an area expected to flood with a heavy rainfall. The school itself is located in a 100-year floodplain.

Little White Oak Bayou fluye de norte a sur en la Zona de Kennedy. No es sorprendente, que gran parte de las propiedades que rodean a la Escuela Primaria Kennedy se encuentren en una área con riesgo de inundación. Adicionalmente, muchas casas y negocios están ubicados en la vía de inundación, una área que se espera que se inunde con fuertes lluvias. La escuela en sí está ubicada en una llanura de inundación de 100 años.



Floodplain Map  
Mapa de Zonas en Riesgo de Inundación

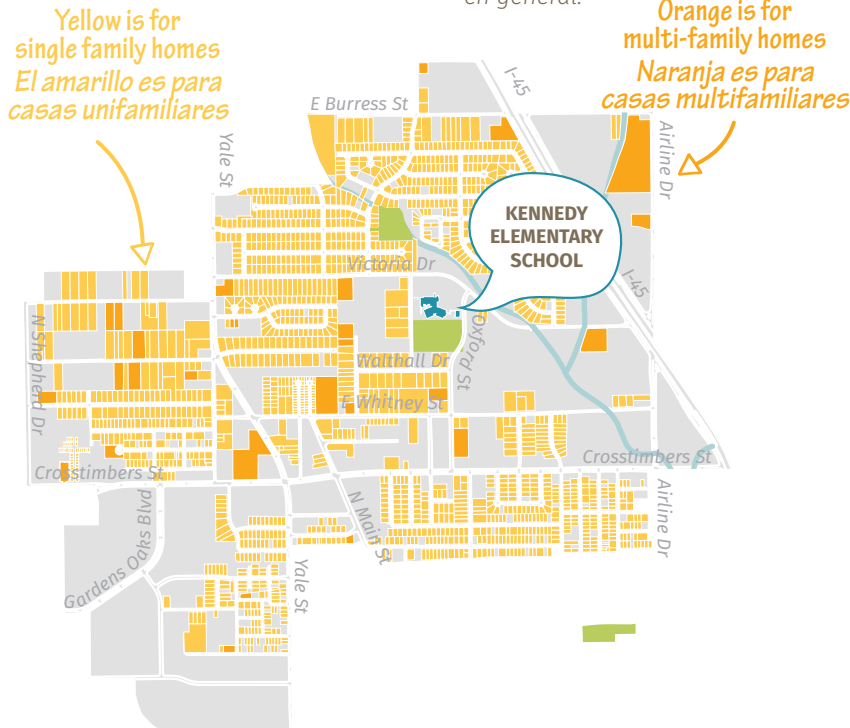
# OUR HOUSING NUESTRA VIVIENDA

The Kennedy Zone area has a diversity of housing types. In 2017, approximately half of all housing was single-family, while 12% was small apartment buildings, and 37% was apartments with ten or more units. Since 2000, the number of housing units has increased. In 2017, there were 6,378 housing units in the area, with 13% of those units sitting vacant.

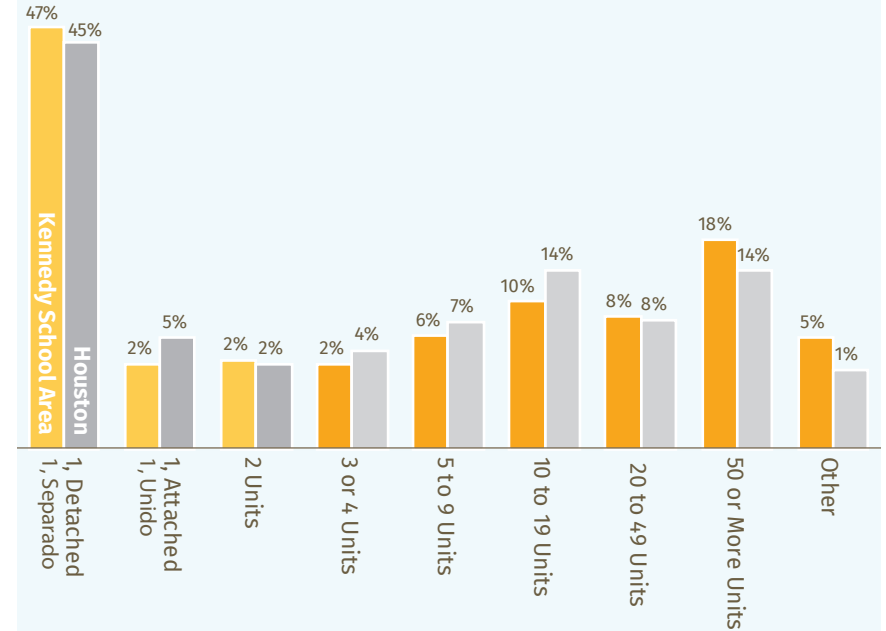
In 2017, 63% of area households rented their homes, a higher percent than in Houston overall.

El área de la Zona de Kennedy tiene una gran diversidad de tipos de viviendas. En 2017, aproximadamente la mitad de todas las viviendas eran unifamiliares, mientras que el 12% eran pequeños edificios de apartamentos, y el 37% eran apartamentos con diez o más unidades. Desde 2000, el número de unidades de vivienda ha aumentado. En 2017, habían 6.378 unidades de vivienda en el área, con un 13% de esas unidades vacías.

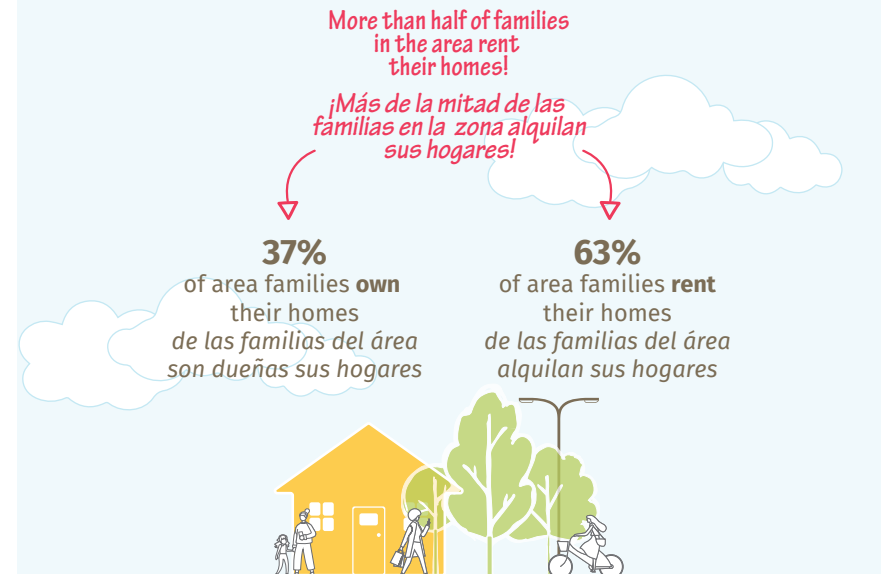
En 2017, el 63% de las familias del área alquilaron sus hogares, un porcentaje más alto que en Houston en general.



Single Family and Multi-Family Land Use Map  
Mapa de Uso de Propiedades Unifamiliares y Multifamiliares



Housing Units by Type, 2017  
Unidades de Vivienda por Tipo, 2017



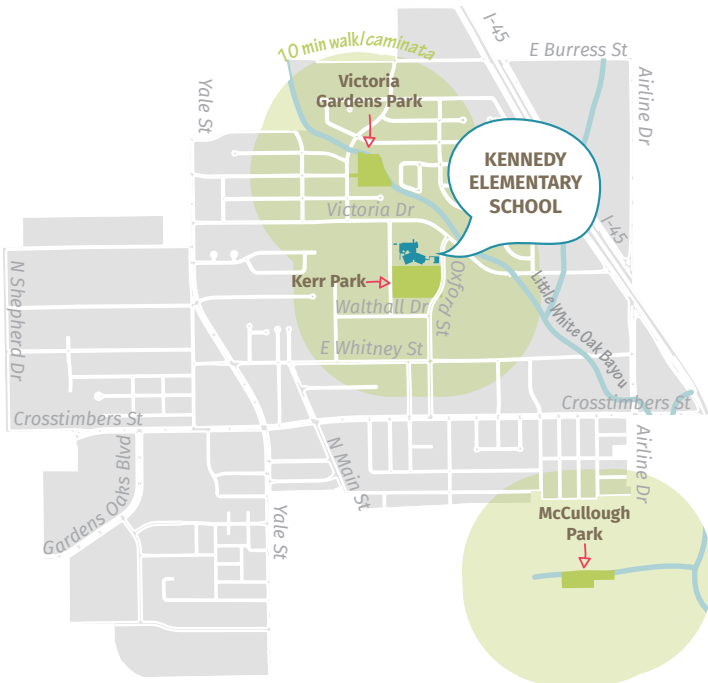
## OUR PARKS NUESTROS PARQUES

The Kennedy Elementary School Zone is home to three parks: Victoria Gardens Park, Kerr Park, and McCullough Park. Together, these parks add up to 13 acres of public green space.

However, based on the standards outlined in the 2015 City of Houston Parks and Recreation Master Plan, 2.5 acres of parkland for every 1,000 residents, the area should have 38 acres of parks. The area needs an additional 25 acres of park to meet the City of Houston standards.

La zona de la Escuela Primaria Kennedy es el hogar de tres parques: Victoria Gardens Park, Kerr Park, y McCullough Park. Juntos, estos parques suman hasta 13 acres de espacio verde público.

Sin embargo, de acuerdo con los estándares del Plan Maestro de Parques y Recreación de la Ciudad de Houston 2015, 2,5 acres de parques por cada 1.000 residentes, el área debe tener 38 acres de parques. El área necesita 25 acres adicionales de parque para cumplir con los estándares de la Ciudad de Houston.



Park Locations and 10-Minute Walk to a Park Map  
Mapa de Ubicaciones de Parques y Caminata de 10 Minutos a un Parque

We have  
**13 acres**  
of park area!

¡Tenemos  
**13 acres**  
de área de Parques!



We should have  
**38 acres**  
of total park area

Deberíamos tener  
**38 acres**  
De área total de parques



We need three times more  
park area!  
¡Necesitamos tres veces más  
área de parques!

# VACANT LAND LOS TERRENOS DISPONIBLES

The Kennedy Zone area has 144 acres of vacant land, which is equal to 96 football fields. Public institutions like the City of Houston, HISD, Houston Housing Authority, and the Harris County Flood Control District own substantial land within the area, some of which is also vacant.

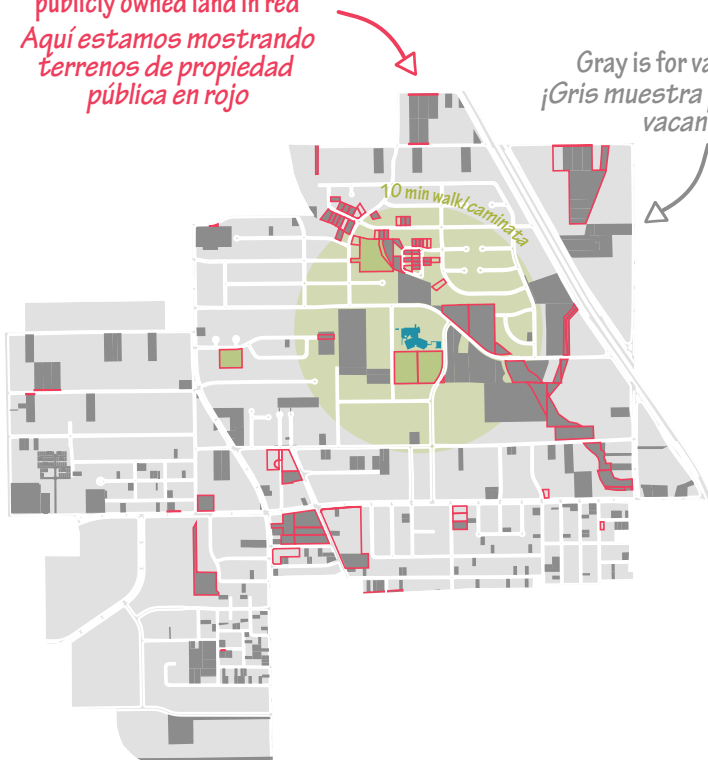
Within one-half mile radius of Kennedy Elementary School, there are 48 acres of vacant land.

El área de la Zona Kennedy tiene 144 acres de terreno vacante, lo que equivale a 96 campos de fútbol. Las instituciones públicas como la Ciudad de Houston, HISD, la Autoridad de Vivienda de Houston y el Distrito de Control de Inundaciones del Condado de Harris poseen tierras sustanciales dentro del área, algunas de las cuales también están vacías.

Dentro de un radio de media milla de la Escuela Primaria Kennedy, hay 48 acres de tierra vacante.

Here we are showing publicly owned land in red  
Aquí estamos mostrando terrenos de propiedad pública en rojo

Gray is for vacant land!  
¡Gris muestra propiedades vacantes!



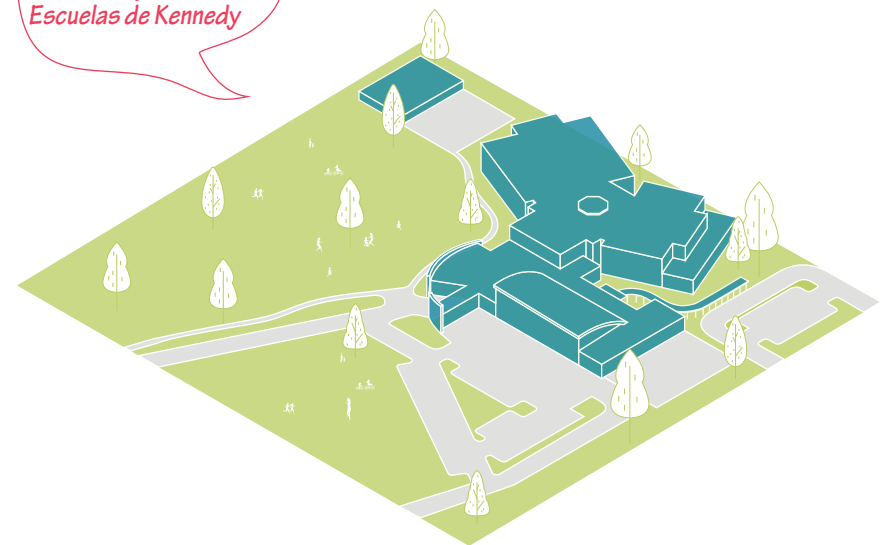
Vacant and Publicly Owned Land Map  
Mapa de Terrenos Vacantes y de Propiedades Públicas

There are **144 acres** of vacant land in the Kennedy Zone, which is the same as...

Existen **144 acres** de terreno vacante en la Zona de Kennedy, que es lo mismo que...

**96**  
Soccer Fields  
Canchas de Fútbol

**17**  
Kennedy Schools  
Escuelas de Kennedy

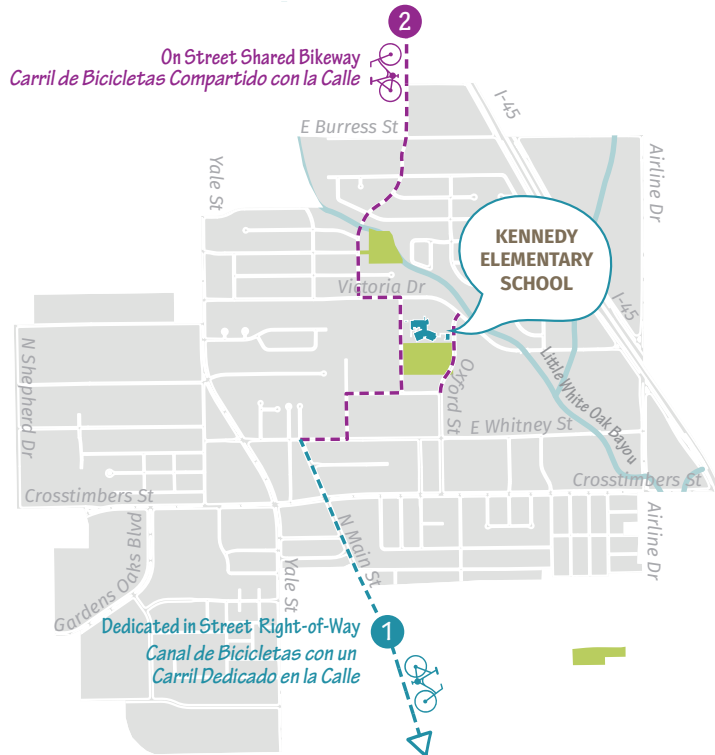




## WHERE CAN WE BIKE? ¿DONDE PODEMOS MANEJAR BICICLETA?

The Kennedy Zone area is without protected and safe bike routes. The Houston Bike Plan, which was adopted in 2017, proposed several routes for the area as illustrated on the map below. The first is a dedicated in street right-of-way route that would connect to the southern area of the school zone. The second connects Kennedy to the northern part of the school zone, and is designated as an on street shared bikeway.

El área de la Zona de Kennedy no tiene rutas de bicicleta protegidas y seguras. El Houston Bike Plan, que se adoptó en 2017, propuso varias rutas para el área como se ilustra en el mapa de abajo. La primera ruta de bicicletas está designada con un carril dedicado en la calle que se conectaría con el área sur de la zona escolar. La segunda ruta conecta a Kennedy con la parte norte de la zona escolar y está designada como un carril de bicicletas compartido con la calle.



Proposed Bike Lanes and Trails Map  
Mapa de Rutas de Bicicletas y Senderos Propuestos

## WHERE CAN WE WALK? ¿DÓNDE CAMINAMOS Y MANEJAMOS?

In the Kennedy Zone approximately 40% of area streets have sidewalks. A complete and safe sidewalk network would encourage more people to walk.

En la Zona de Kennedy, aproximadamente el 40% de las calles tienen aceras. Una red de aceras completa y segura alentaría a más personas a caminar.

The brown lines are proposed sidewalks  
Las líneas marrones son aceras propuestas



These yellow lines indicate areas where there is a sidewalk  
Estas líneas amarillas indican áreas donde hay una acera

Sidewalks and Active Sidewalk CIP Projects Map  
Mapa de Aceras y Proyectos Activos de CIP Referente a Aceras

## WHERE WE RIDE DONDE VIAJAMOS

The Kennedy Zone area is served by 11 METRO bus routes. Three of the area bus routes are high frequency, running every 15 minutes, six are mid-frequency routes, running every 30 minutes, and two are low-frequency routes, running every 60 minutes. Many of the bus stops within the area do not have shelters or benches, and there are no bus routes or stops within a 1/4-mile radius of Kennedy Elementary.

El área de la Zona Kennedy cuenta con 11 rutas de autobuses METRO. Tres de las rutas de autobuses del área son de alta frecuencia, que pasan cada 15 minutos, seis son rutas de frecuencia media, que pasan cada 30 minutos, y dos son rutas de baja frecuencia, que pasan cada 60 minutos. Muchas de las paradas de autobús dentro del área no tienen refugios ni banquillos, y no hay rutas de autobús o paradas dentro de un radio de 1/4-de milla de la escuela primaria Kennedy.

Overall, streets in the area are in good condition.

En general, las calles de la zona están en buenas condiciones.



Transit Routes Map  
Mapa de Rutas de Autobus  
Legend/Leyenda:  
● METRO Bus Stop with Shelter/Parada de autobús con refugio  
● METRO Bus Stop without Shelter/Parada de autobús sin refugio

Orange lines show a street that is in poor condition  
Las líneas anaranjadas representan una calle que está en mal estado



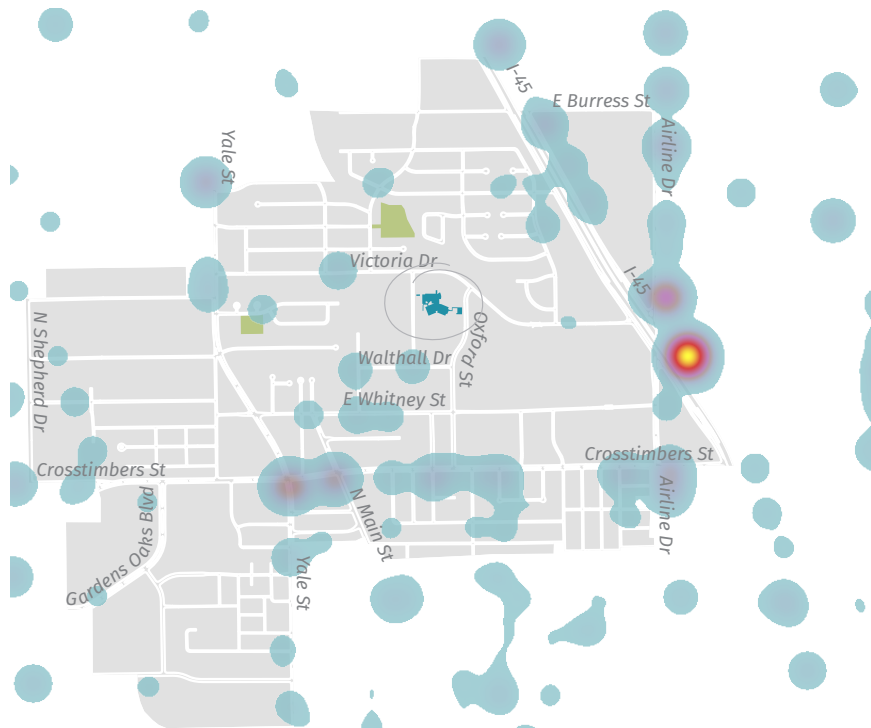
Red lines represent streets that are in very poor condition  
Las líneas rojas representan calles que están en muy mal estado

Poor and Very Poor Pavement Conditions Map  
Mapa de Condiciones del Pavimento en Mal Estado y Muy Mal Estado

## AREAS OF CONCERN ÁREAS DE PREOCUPACIÓN

According to 2017 crime data from the Houston Police Department, most crime in the Kennedy School Zone area was concentrated along Airline Drive and Crosstimbers Street. Northline Commons was a major hotspot for crime in the area, followed by the intersections of N. Main and Crosstimbers, Yale and Crosstimbers, and Airline and Crosstimbers.

Según los datos sobre delitos del 2017 del Departamento de Policías de Houston, la mayoría de los delitos en el área de la Zona Escolar de Kennedy se concentraron a lo largo de Airline Drive y Crosstimbers Street. Northline Commons fue un punto de alta intensidad de crimen en el área, seguido por las intersecciones de N. Main y Crosstimbers, Yale y Crosstimbers, y Airline and Crosstimbers.



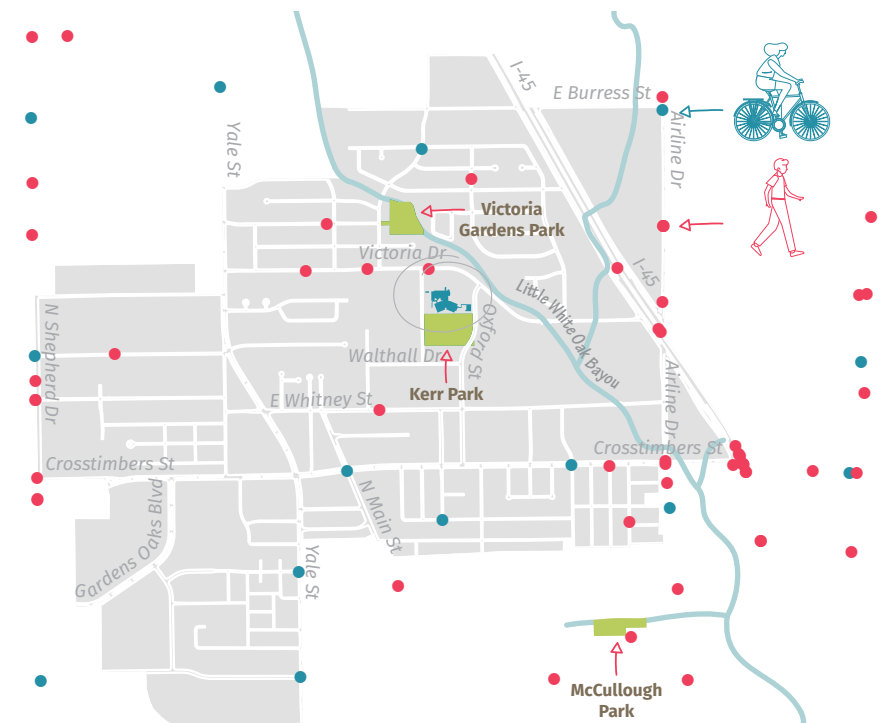
Property and Violent Crime Map  
Mapa de Crímenes de Propiedad y Violentos

From 2016 to 2018, pedestrians and bicyclists were involved in 42 crashes inside or at the border of the Kennedy School Zone. Out of these crashes, 33 were pedestrian crashes and 9 were bicycle crashes. None of these crashes resulted in a death.

De 2016 a 2018, peatones y ciclistas estuvieron involucrados en 42 choques dentro o en la frontera de la Zona Escolar de Kennedy. De estos accidentes, 33 fueron accidentes de peatones y 9 accidentes de personas en bicicleta. Ninguno de estos accidentes causó una muerte.

Three of the crashes, including one involving an eight year old boy that resulted in serious injuries, occurred along Victoria Drive near Kennedy Elementary School.

Tres de los accidentes, incluido uno que involucró a un niño de ocho años que resultó en lesiones graves, ocurrieron a lo largo de Victoria Drive, cerca de la Escuela Primaria Kennedy.



2016-2018 Pedestrian or Bike Crashes  
2016-2018 Choques de Peatones o Ciclistas

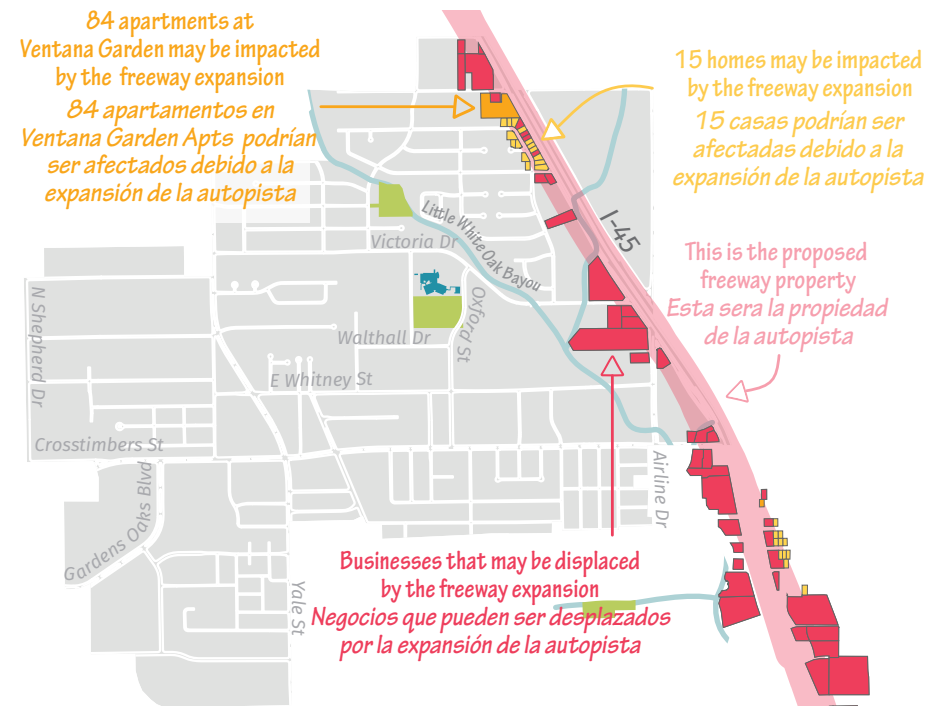
## HOW WILL THE I-45 EXPANSION AFFECT US? ¿CÓMO NOS AFECTARÁ LA EXPANSIÓN DEL I-45?

The Texas Department of Transportation (TxDOT) is planning to expand I-45 from Beltway 8 to just south of Downtown. The current Freeway is about one-third of a mile from Kennedy Elementary.

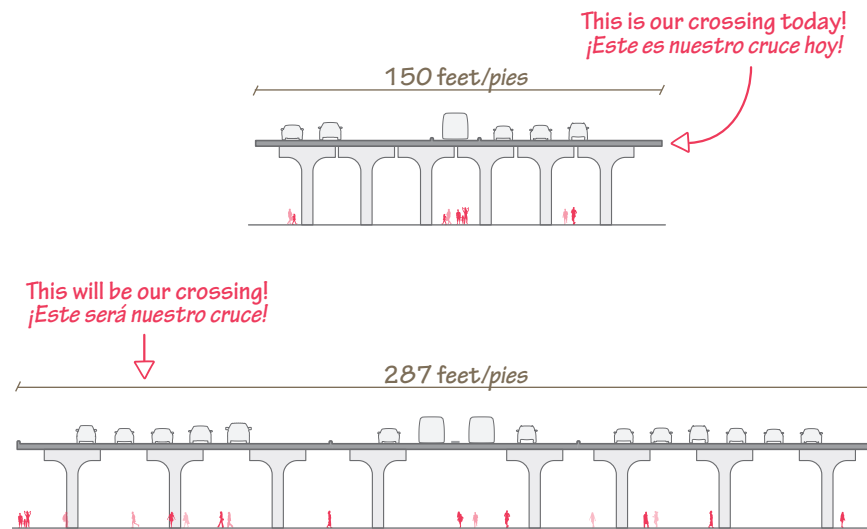
El Departamento de Transporte de Texas (TxDOT) está planeando expandir la autopista I-45 desde Beltway 8 hasta el sur del Centro de la Ciudad. La autopista actual está a aproximadamente un tercio de una milla de la Escuela Primaria Kennedy.

An air quality hazard area has been identified in close proximity to the school. Since the school attendance zone crosses the freeway, the change in crossing distance at Victoria Drive and Airline Drive will also have an impact on students who use the underpasses to get to school.

Se ha identificado un área peligrosa para la calidad del aire cerca de la escuela. Dado que la zona de asistencia escolar cruza la autopista, el cambio en la distancia de cruce en Victoria Drive y Airline Drive también tendrá un impacto en los estudiantes que usan los pasos subterráneos para llegar a la escuela.



Potential Property Displacement  
Posible Desplazamiento de Propiedad



I-45 Expansion and Air Quality Hazard Area  
Expansión del I-45 y Zona de Riesgo de la Calidad del Aire

